

# Che cos'è la Legionellosi?

“Legionellosi” è la definizione dell'infezione batterica provocata da due specie di batteri del gruppo LEGIONELLA PNEUMOPHILA:

## Gruppo 1: Forma più grave

### MORBO DEI LEGIONARI

**SINTOMI:** Polmonite

**INCUBAZIONE:** 2 - 10 giorni

Richiede ricovero in ospedale e cura antibiotica.

Tra i soggetti colpiti il tasso di mortalità si aggira intorno al 5%.

## GRUPPO 2 - 15: Forma leggera

### FEBBRE DI PONTIAC

**SINTOMI:** simili alla comune influenza

**INCUBAZIONE:** 2 - 10 giorni

Non richiede ricovero in ospedale o cura antibiotica

# Il servizio di consulenza JohnsonDiversey

La procedura tratterà l'adozione di un corretto comportamento contro il moltiplicarsi di legionelle nei sistemi a rischio

## Il Protocollo di gestione prevede:

1. Controllo analitico presenza legionella
2. Visita di raccolta dati per implementazione procedura personalizzata
3. Corso di formazione ed applicazione procedura
4. Visita di verifica annuale e revisione della procedura

### 1. Controllo analitico:

Il controllo analitico prevede il prelievo di alcuni campioni d'acqua in diversi punti del sistema idrico per valutare la presenza o meno del battere ed il gruppo di appartenenza

Le tecniche analitiche sono di due tipi:

- metodica classica (esiti in 15 giorni dalla semina del campione)
- metodica in PCR (esiti entro le 24h dalla semina del campione)

Se l'esito fosse positivo si dovrebbe procedere ad effettuare un intervento correttivo per l'eliminazione del battere:

- Esame impiantistica e rimozione cause di contaminazione
- Disinfezione dell'impianto
- Controllo analitico batteriologico per verifica avvenuta eliminazione focolai

### 2. Implementazione procedura

- Visita di raccolta dati utili per la valutazione del rischio e la descrizione degli interventi di prevenzione e/o correzione

### 3. Corso di formazione

- Corso di formazione operatori addetti per conoscere il problema legionella e per spiegare la gestione della procedura personalizzata

### 4. Visita di verifica annuale e revisione della procedura

- Verifica di corretta applicazione della procedura con revisione della stessa a seguito della rivalutazione del rischio.

JohnsonDiversey S.p.A.  
Via Meucci 40 - 20128 Milano  
Tel. 02 25801 - Fax 02 2566960  
www.johnsondiversey.it

JohnsonDiversey  
Clean is just the beginning



**TEAM IGIENE**  
programmi e servizi per l'autocontrollo  
*Legionella*

**Il Programma JohnsonDiversey per prevenire e debellare le contaminazioni da Legionella Pneumophila nelle strutture turistico-ricettive e termali**

JohnsonDiversey  
Clean is just the beginning



# Le infezioni da Legionella sono sottoposte a sorveglianza speciale da:

## Che cos'è Legionella?



ORGANIZZAZIONE  
MONDIALE DELLA  
SANITÀ (OMS)



World Health Organization



COMUNITÀ EUROPEA attraverso lo  
"EUROPEAN WORKING GROUP FOR  
LEGIONELLA INFECTIONS" (EWGLI)

ISTITUTO SUPERIORE  
DI SANITÀ ITALIANO



Legionella è un batterio che deve il proprio nome all'epidemia di polmonite verificatasi nell'estate del 1976 in un hotel di Philadelphia tra i partecipanti ad una riunione dell'American Legion: tra i 4.000 veterani del Vietnam presenti (chiamati appunto "Legionnaires")



**221 si ammalarono e 34 morirono**

Venne scoperto un "nuovo" batterio, denominato Legionella, nell'impianto di condizionamento dell'hotel dove i veterani soggiornarono

Legionella è un microrganismo ubiquitario, ampiamente diffuso in natura. Dal "serbatoio naturale" (ambienti lacustri, corsi d'acqua, acque termali, ecc...) il germe passa nei siti che costituiscono il "serbatoio artificiale":

- Reti di distribuzione dell'acqua
- Impianti idrici dei singoli edifici
- Sistemi di condizionamento e umidificatori (torri di raffreddamento/condensatori evaporativi)
- Fontane decorative, impianti termali, vasche per idromassaggi, bagni turchi e aree adibite a sauna, sistemi di irrigazione, acque di scarico di impianti igienici
- Apparecchiature per inalazioni
- Piscine e cisterne con acqua stagnante

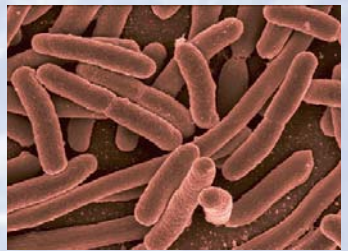
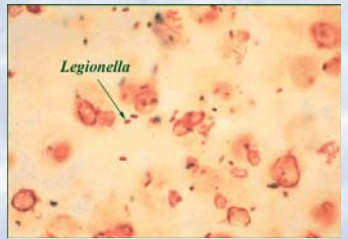


FAMIGLIA:	LEGIONELLACEAE
GENERE:	LEGIONELLA
SPECIE:	LEGIONELLA PNEUMOPHILA ED ALTRE 47 SPECIE

- Microrganismi di forma bastoncellare o coccobacillare
- Si moltiplica tra i 20°C e 50°C
- Il pH ottimale di crescita è leggermente acido (tra 6,85 e 6,95), ma è tollerato un pH sino a 5,5

### I FATTORI DI RISCHIO CHE FAVORISCONO LA MOLTIPLICAZIONE:

- T° dell'acqua favorevole
- Fenomeni di ristagno/ostruzione
- Rami impiantistici caratterizzati da tronchi "morti"
- Elevata durezza dell'acqua
- Presenza d'incrostazioni
- Torbidità, sostanze organiche, biofilm
- Presenza di ioni metallici come quelli di ferro, rame, ecc...
- Scarsa o cattiva manutenzione degli impianti idraulici ed aerulici



### Le Normative di riferimento

- European Guidelines for Control and Prevention of Travel Associated Legionnaires' Disease (produced by members of the European Surveillance Scheme for Travel Associated Legionnaires' Disease - EWGLINET - and the European Working Group for Legionella Infections - EWGLI) - revisione gennaio 2005
- Linee-guida recanti indicazioni ai laboratori con attività di diagnosi microbiologica e controllo ambientale della legionellosi - Gazzetta Ufficiale Numero 29 del 5 Febbraio 2005 - Italia
- Linee-guida recanti indicazioni sulla legionellosi per i gestori di strutture turistico-ricettive e termali - Gazzetta Ufficiale Numero 28 del 4 Febbraio 2005 - Provvedimento 13 gennaio 2005 - Italia
- Linee-guida per la prevenzione e il controllo della legionellosi - Gazzetta Ufficiale Numero 103 del 5 Maggio 2000 - Italia

